



张军

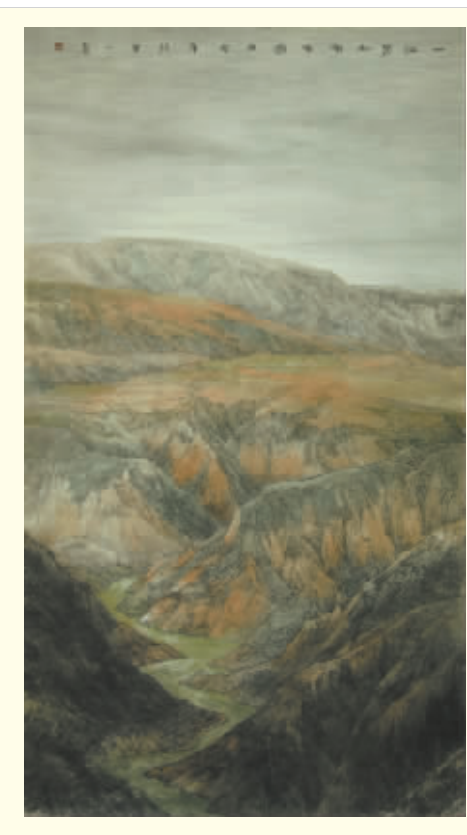
1973年生于石家庄市高邑县,1997年毕业于河北师大美术系。就职于《燕赵都市报》,国家一级美术师,河北省美术家协会会员,北方书画院副院长,河北省新闻书画家协会副秘书长。

主要展览

- 《太行仰止》入选“和谐燕赵 红色太行——中国山水画作品展”
- 《洪荒》入选“第二届中国山水画艺术双年展”
- 《长空辽阔》获中国(芮城)永乐宫第五届国际书画艺术节百佳奖
- 《祥云》入选“荆浩杯”中国画双年展
- 《寥廓》获2012新民晚报“夜光杯”全国书画大赛金奖
- 《绵绵白雪抚青山》获“水墨鄱湖 秀美江西——全国当代名家中国画作品展”金奖
- 《灵山圣水》入选第四届全国中国画展(入选即为最高奖)
- 《岁月留痕》获“荣宝斋中国书画双年展·2016”入会资格

山水禅机 妙不可言

——张军的山水画赏析

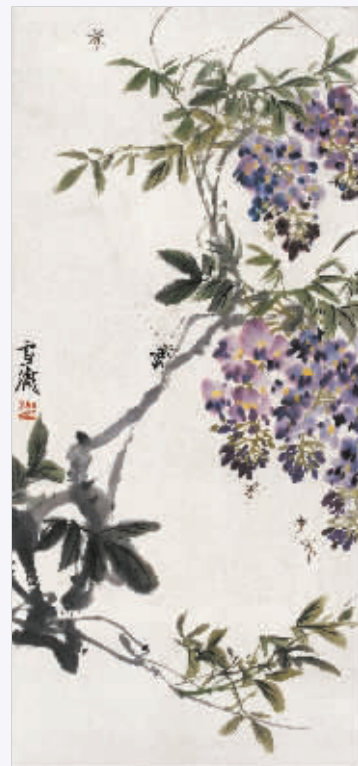


鲜活多姿 情趣盎然

王雪涛

河北成安人,原名庭钧,字晓封,中国现代著名小写意花鸟画家。历任北京画院院长、中国美术家协会理事、美协北京分会副主席等。著有《王雪涛画集》《王雪涛画辑》《王雪涛画谱》《王雪涛的花鸟画》等。

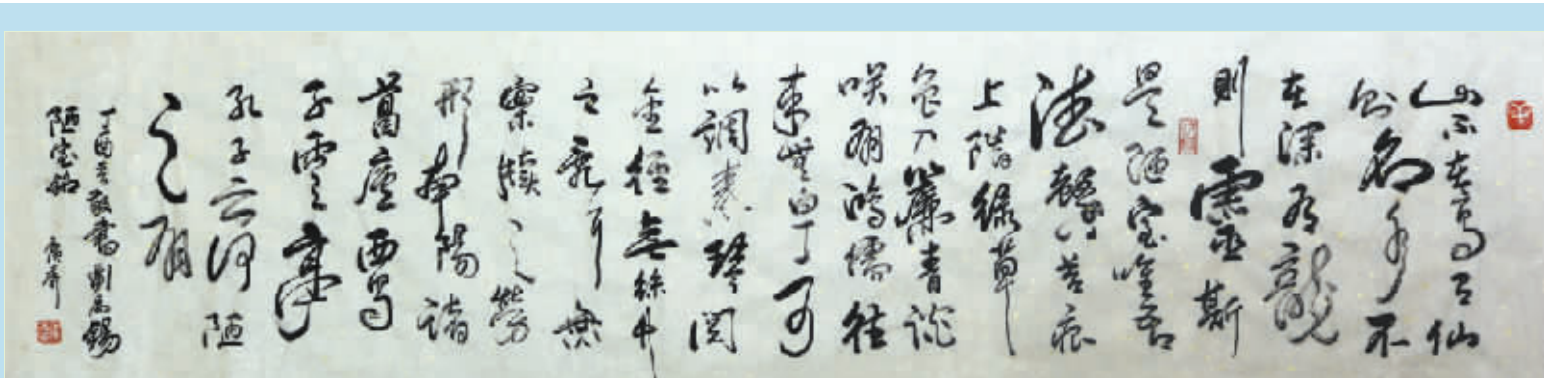
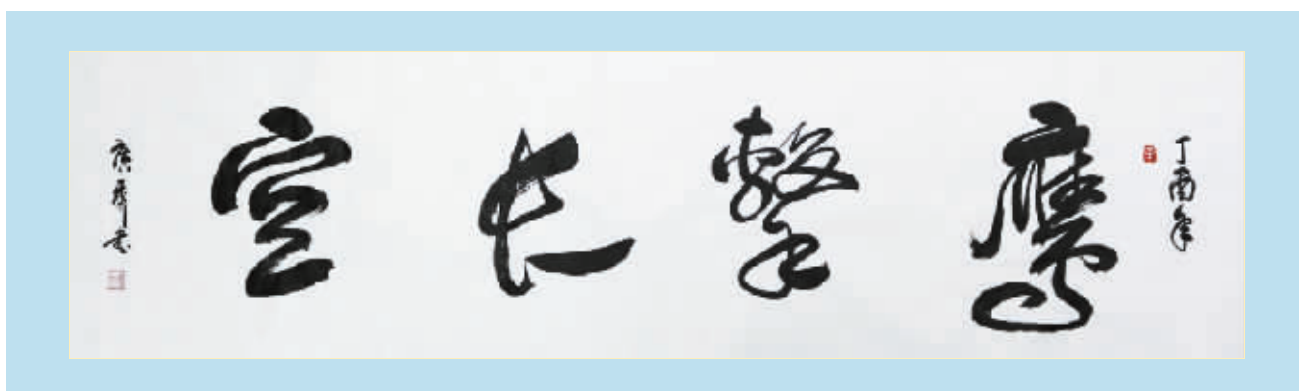
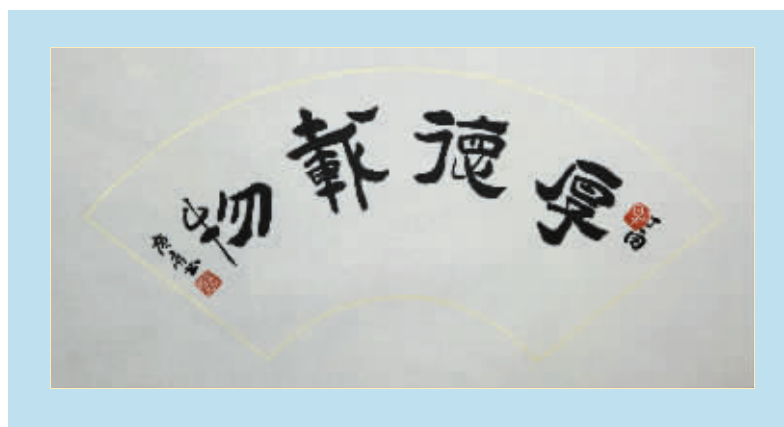
王雪涛是现代中国卓有成就的花鸟画大师。他继承宋、元以来的优秀传统,取长补短。所作题材广泛,构思精巧,形似神肖,清新秀丽,富有笔墨情趣。创作上主张“师法造化而抒己之情,物我一体,学先人为我所用,不断创新”。画法上工写结合,虚实结合。他描绘的花鸟世界丰富多彩、活泼生气,又善于表现画家的心灵感受和动人想象。



宋广秀

河北廊坊三河人氏,笔名梦飞,戎马生涯三十余载,后于北空师级干部职位退休。

他自幼酷爱书法,初学颜柳,后涉二王,广阅历代书法经典,擅行草。其作品气势洒脱奔放,线条流畅自然,飘逸灵动,韵律感强。他曾在全国书法大赛中屡获金奖,被授予多项荣誉称号。多次应省电视台之邀进行现场书法艺术创作活动。作品曾被多家报刊杂志选登,入编多部书法典籍,多幅作品被制成紫铜工艺牌匾,部分作品被国内多家单位机构及美、英、日、澳、韩等国际友人收藏。



书界名家

